

QUARTEX-R / RONDEX / KOMBITAST-R

QUARTEX-R, RONDEX, KOMBITAST-R

durchdachtes Design und optimale Flächenausnutzung sind merkfähige Hinweise für Kommunikation und Bedienerführung. Individuelle Einsatzmöglichkeiten, hohe Robustheit und höchste Montagefreundlichkeit zeichnen diese Baureihen aus.

Befehlsgeräte der Baureihe QUARTEX-R, RONDEX und KOMBITAST-R sind handbetätigte elektrische Bauelemente für einen Einbaudurchmesser von 22,3 mm und 30,5 mm.

Eine große Fülle von Bezeichnungsmöglichkeiten durch auswechselbare Bezeichnungsschildchen.

**Schutzart IP65
Schutzklasse II**

Internationale Designauszeichnungen:



Zulassungen
(genaue Angaben a. A.)
Deutschland

Kanada

Niederlande

ENEC

UL

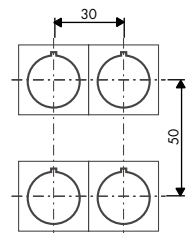
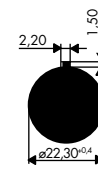
Norwegen

Finnland

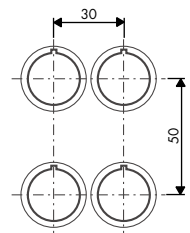
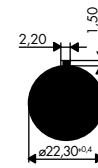


Einbaumaße:

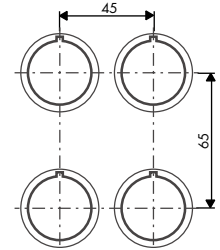
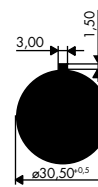
QUARTEX-R



RONDEX



KOMBITAST-R

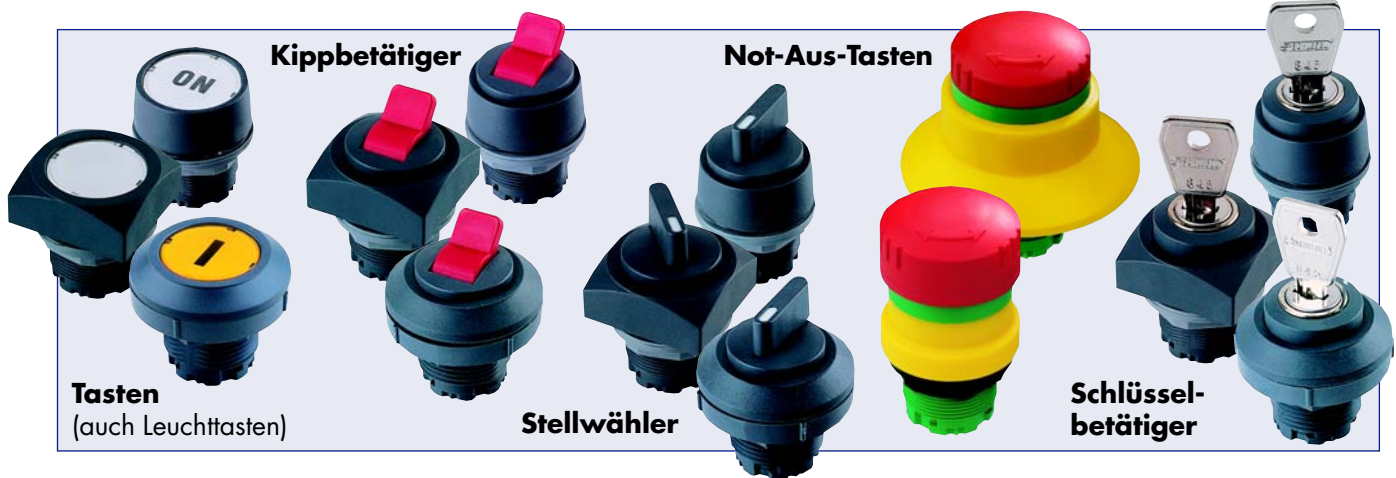


Georg Schlegel GmbH & Co.
Elektrotechnische Fabrik
D-88525 Dürmentingen
Telefon 07371/502-0
Fax 07371/502 49
<http://www.schlegel-ekontakt.de>
E-Mail: info@schlegel-ekontakt.de

SCHLEGEL[®]
ELEKTROKONTAKT

QUARTEX-R / RONDEX / KOMBITAST-R

Die **QUARTEX-R**, **RONDEX** und **KOMBITAST-R** -Programme beinhalten alle wichtigen Betätiger.



Einbautiefenmaße



Für die Baureihen QUARTEX-R, RONDEX und KOMBITAST-R sind folgende Kontaktgeber geeignet:

Standard - Kontaktgeber mit Schraubanschluß für Einbau, Typenreihe ET...



Technische Daten:

Anschlüsse fingersicher abgedeckt nach VDE 0106 T100 und VBG 4.
VDE 0660 Teil 200/EN60947-5-1
IEC 947-5-1
AC 15 A600; lth: 10A
250 Vac/10(6)A; 400 Vac/6A

Modul-Kontaktsystem mit schraubenloser CAGE-CLAMP-Anschlußtechnik, Typenreihe DT...



Technische Daten:

Anschlüsse fingersicher abgedeckt nach VDE 0106 T100 und VBG 4.
VDE 0630 Teil 1/EN 61058-1
IEC 1058-1
Kategorie D
400 Vac/10(5)A

Modul-Kontakt-System mit Schraubanschluß für Einbau und Zwischenbau, Typenreihe MT...



Technische Daten:

Anschlüsse fingersicher abgedeckt nach VDE 0106 T100 und VBG 4.
VDE 0660 Teil 200/EN60947-5-1
IEC 947-5-1
AC 15 A600; lth: 16A
440 Vac/6(4)A; 250 Vac10(6)A